



- REFERENCIA

El procedimiento de instalación de la impresora térmica ENTEC modelo TM-188/T interfase "USB" consiste en lo siguiente:

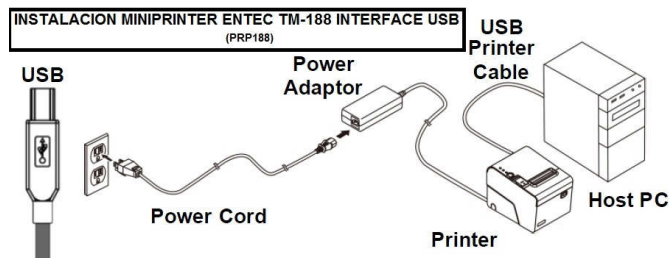
1).- Instalación de un puerto serial virtual (VIRTUAL COM PORT) para establecer la comunicación entre el equipo de cómputo (PC) y la miniprinter al conectarse ésta mediante un cable USB.

2).- Instalación del Driver de Windows correspondiente mediante la ejecución del programa "PRPDRVEN V9.exe" [Win2000_XP_Vista_7_8_x32&x64]; Debiendo en este proceso seleccionar el modelo de impresora PRP-188 y el puerto serial virtual asignado por el sistema (COM3, COM7, COMx), [Esto se verifica dentro del "Administrador de Dispositivos"].

- CONEXION

Conecte el equipo con sus cables de comunicación y de alimentación eléctrica como se muestra en la siguiente figura.

Nota: La impresora ENTEC TM-188/T deberá conectarse en modo apagado (switch AC "OFF").



Instale/coloque el rollo de papel térmico dentro del compartimiento de la impresora.

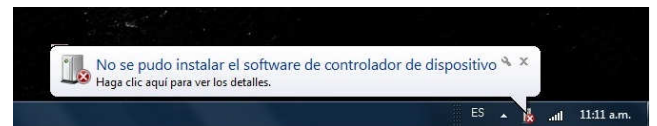
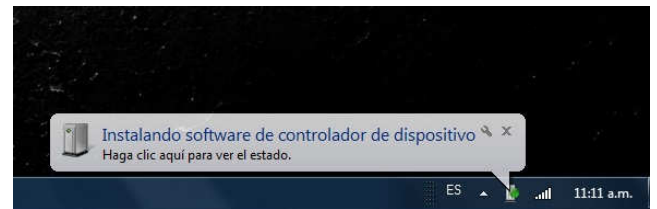
Para mayor referencia veáse el manual de instalación y operación de la impresora "TM-188 Manual.pdf" que se encuentra en el CD proporcionado con la impresora, dentro de la sección de Manuales.

- INSTALACION

Efectuado lo anterior, conecte el cable de la fuente de poder de la impresora a la toma de corriente (AC) y enciéndala.

Nota: El cable de interface USB debe estar perfectamente conectado al puerto USB del CPU (PC) y al de la impresora.

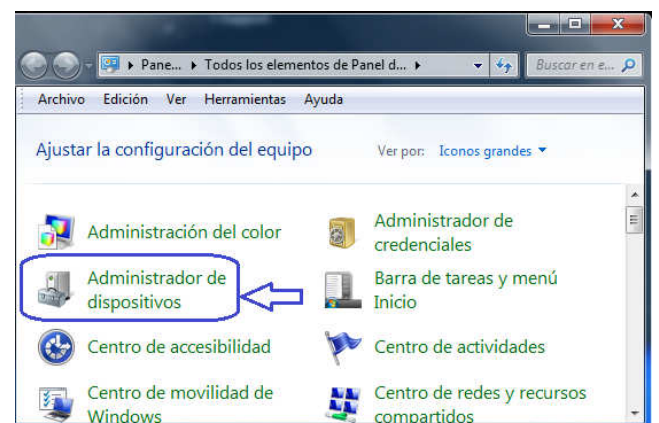
En la pantalla de su PC se mostrará lo siguiente.- Ver siguientes imágenes como referencia. (Observe y espere por favor)



Cómo se puede apreciar en las imágenes anteriores el sistema trató de instalar el controlador del nuevo dispositivo USB conectado pero no lo logró.

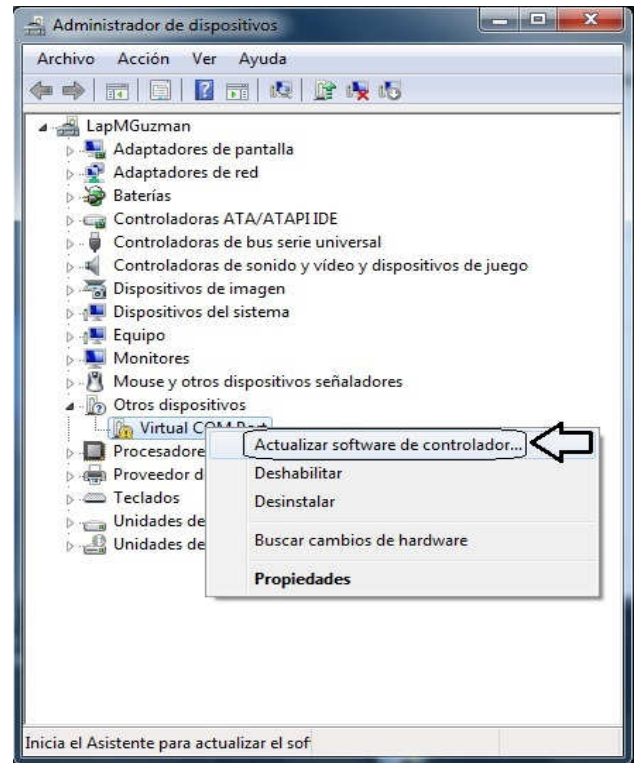
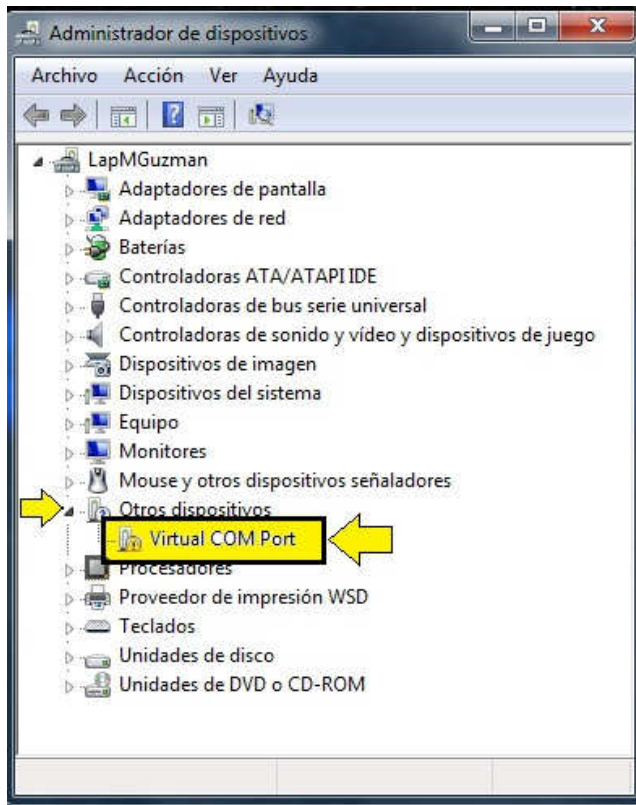
1).-INSTALACION

Para ver de qué dispositivo se trata, vaya al "Panel de Control" y abra el "Administrador de Dispositivos".





Al abrir el "Administrador de Dispositivos" podrá ver que se trata del "Virtual COM Port".



Procederemos entonces a actualizar el controlador del "Virtual COM Port". El driver se encuentra en el CD proporcionado junto con la impresora en:

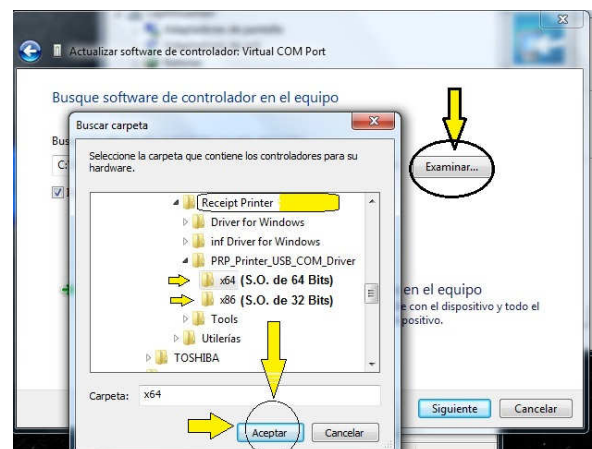
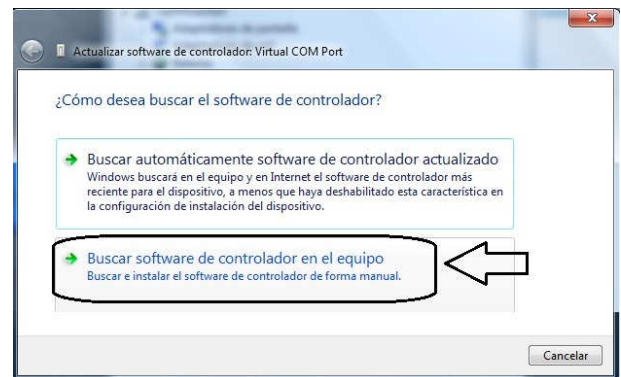
D:/ CD ENTEC 0713/Receipt Printer/PRP_Printer_USB_COM_Driver/x

Coloque el puntero del "mouse" sobre "Virtual COM Port", presione el botón derecho del mouse y seleccione la opción "Actualizar software de controlador".

Se abrirá una nueva ventana, seleccione "Buscar software de controlador en el equipo".

Con el botón examinar buscar el controlador en la ruta arriba indicada. Se cuenta con drivers para sistemas de 32 y 64 bit. Seleccione la carpeta que corresponda.

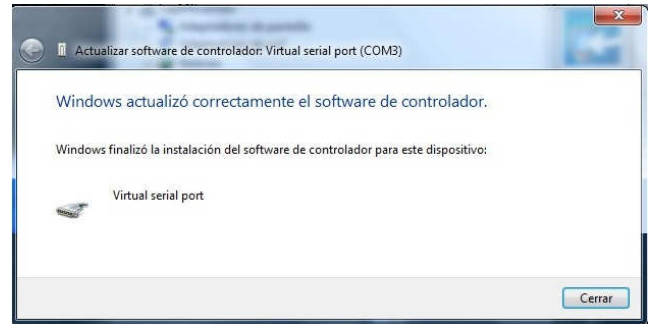
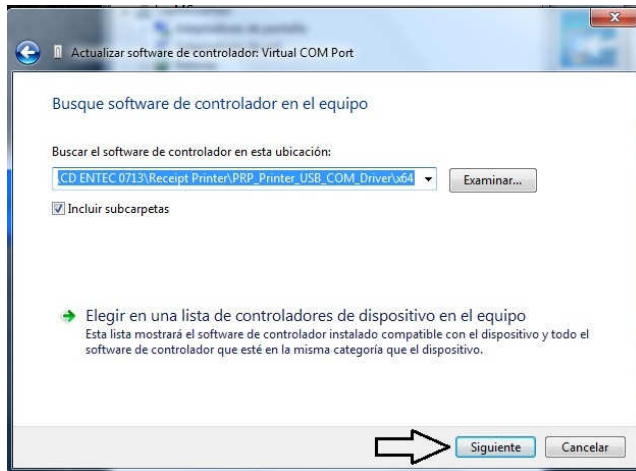
Vea las siguientes imágenes para mayor referencia.-





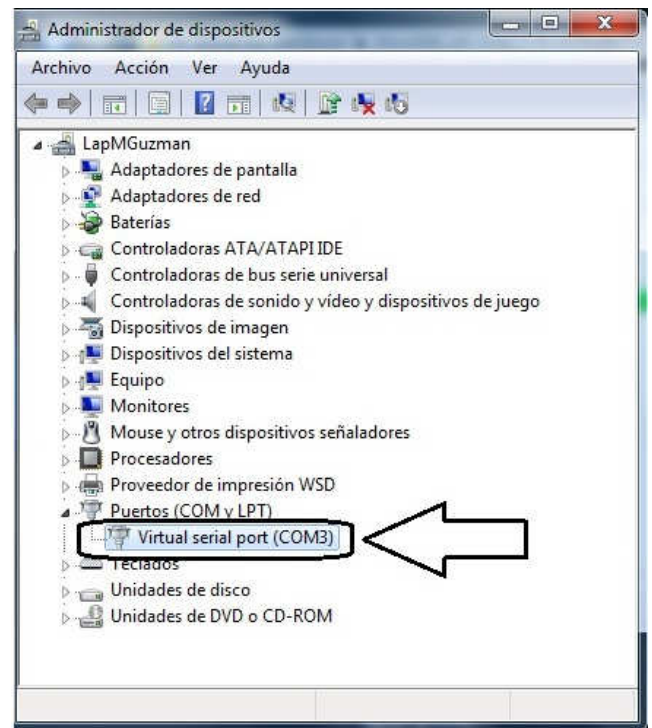
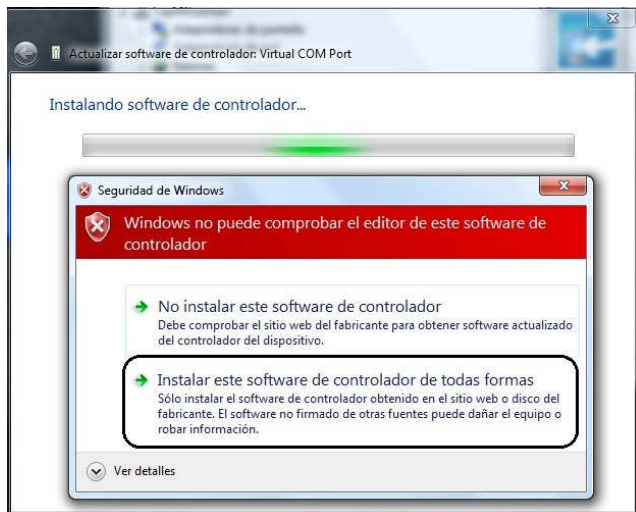
Una vez fijada la ruta del controlador presione el botón “Siguiente” para continuar; debiendo seguir con las instrucciones que el mismo sistema le indique hasta finalizar la instalación.

Ver siguientes imágenes como referencia.



Concluida la instalación del controlador del “Virtual COM Port” observe los cambios de este dispositivo en el “Administrador de Dispositivos”.

Ver siguiente imagen como referencia.



En la figura anterior observe que el sistema asignó el “COM3” al puerto virtual.

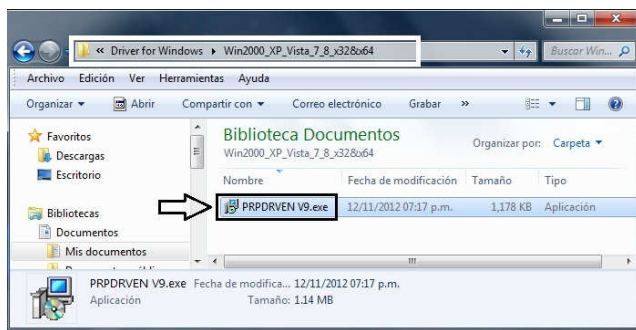
Nota: Dependiendo del tipo de CPU y dispositivos que tenga instalados, el No. de puerto COM puede variar (3,7,10, 21, xx). Tome nota del asignado, ya que más adelante requeriremos de este dato.



2).-INSTALACION

Actualizado el controlador del puerto serial virtual procederemos entonces a instalar el **DRIVER** de la impresora. En este caso utilizaremos el programa **“PRPDRVEN V9.exe”** que se localiza en el CD en la siguiente ruta:

D:/ CD ENTEC 0713/Receipt Printer/Driver for Windows/
 Win2000_XP_Vista_7_8_x32&x64/ PRPDRVEN V9.exe

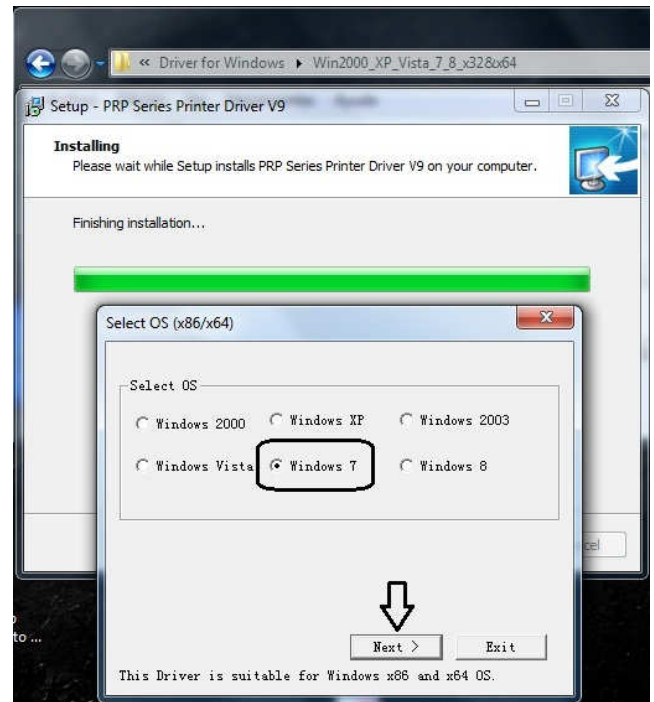


Haga doble clic sobre el programa **“PRPDRVEN V9.exe”**, se abrirá la siguiente pantalla.-



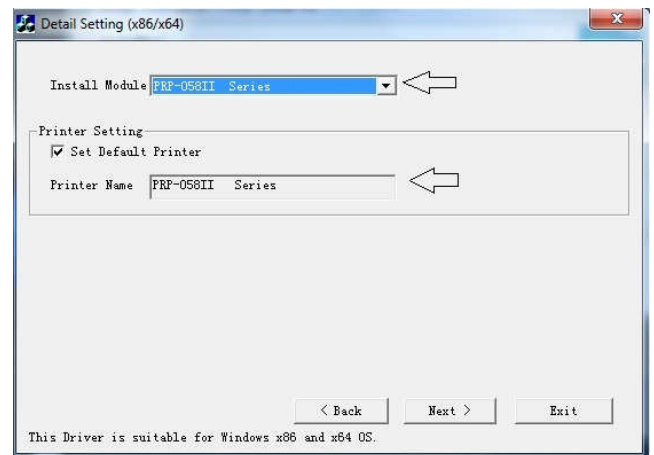
Presione el botón **“NEXT”** para continuar.

Se abrirá la siguiente pantalla, marcando de manera automática la versión de su sistema operativo.



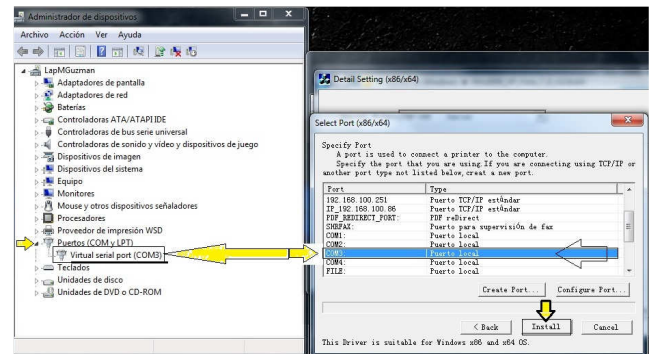
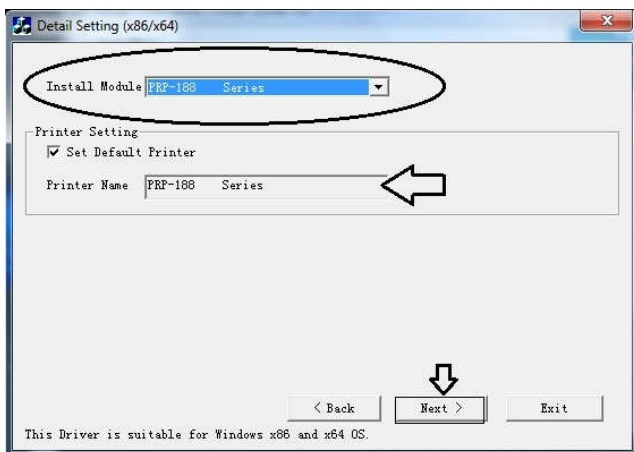
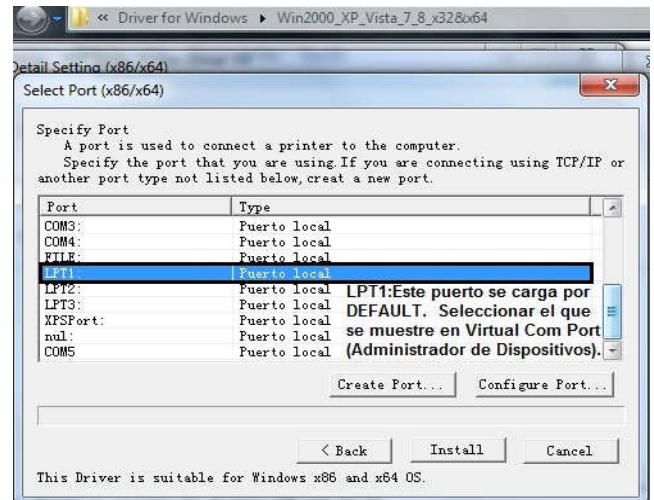
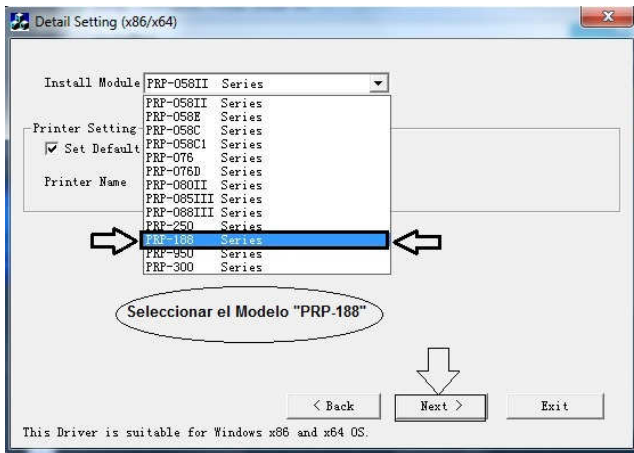
Presione el botón **“NEXT”** para continuar.

Se abrirá la siguiente pantalla, mostrando un modelo de impresora que el sistema carga por default, que **“NO”** es el que utilizaremos.



Seleccione el modelo **“PRP-188”** y presione el botón **“NEXT”** para continuar.

Ver siguientes imágenes como referencia.



Seleccionada la impresora "PRP-188" y después de haber presionado el botón Next se abrirá la siguiente pantalla.

Nota: Aquí es donde debemos seleccionar el PUERTO al que está conectada la impresora.

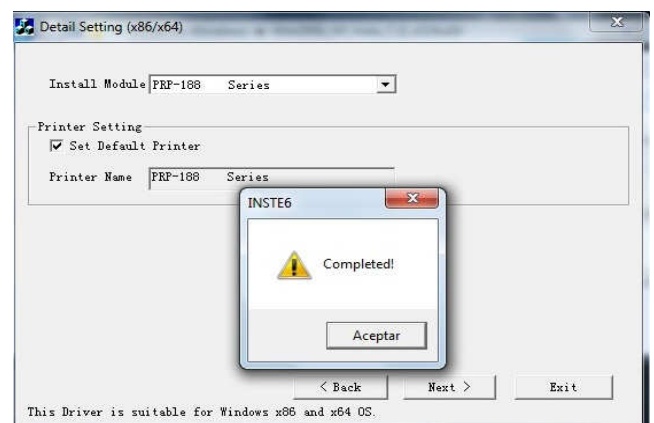
Por default el sistema presenta el puerto LPT1.

Seleccione el puerto que corresponda (De acuerdo al dato del "Administrador de Dispositivos"), en este ejemplo es el "COM3".

Presione el botón NEXT y continúe hasta finalizar.

Ver siguientes imágenes como referencia de lo anterior.

IMPORTANTE: Si en la ventana de selección del puerto de comunicación, no corresponde al que asignó su sistema en el Administrador de Dispositivos, cancele la instalación del driver y reinicie su equipo (PC) para que se muestre. Acto seguido ejecute de nuevo el programa "PRPDRVEN V9.exe"



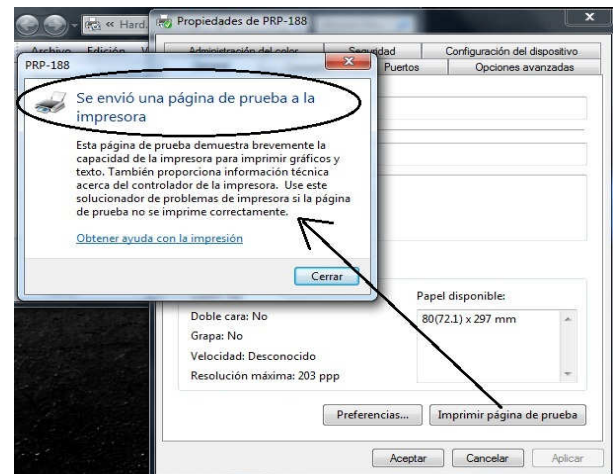
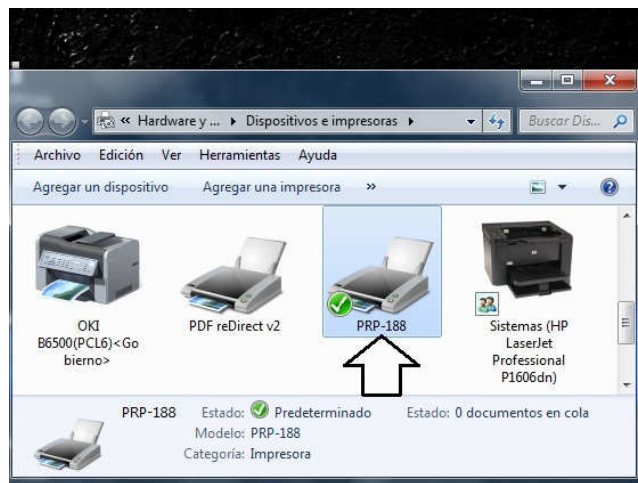
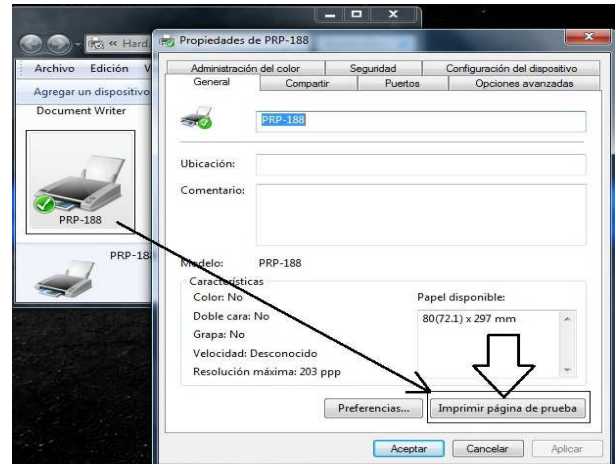


Finalizada la instalación del driver procederemos a obtener una prueba de impresión (**IMPRIMIR PAGINA DE PRUEBA**).

Abrir el panel de **“Dispositivos e Impresoras”**, ya sea desde el Menú de Inicio o desde el Panel de Control.

Ver siguientes imágenes como referencia

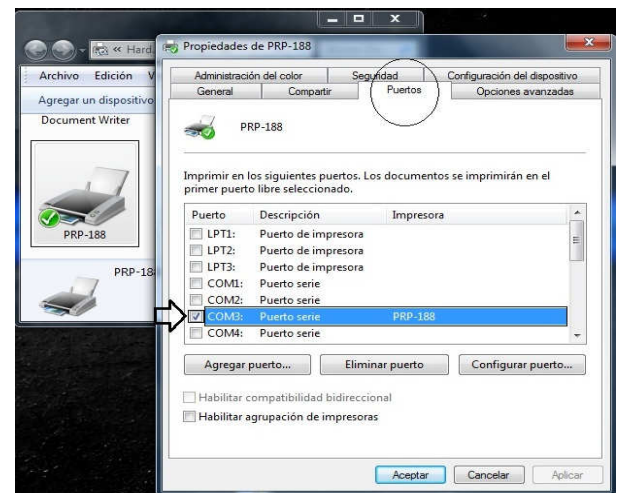
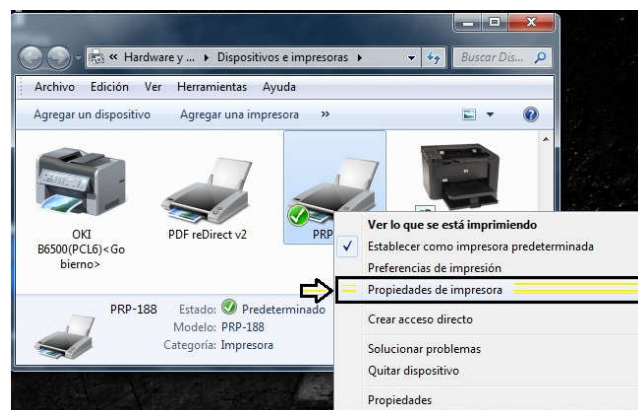
Nota: El procedimiento siguiente puede variar, esto depende del sistema operativo que se esté utilizando, en este caso es Windows 7 Prof. 32/64 Bits.



Coloque el puntero del “mouse” sobre “PRP-188”, presione el botón derecho del mouse y seleccione la opción **“Propiedades de impresora”**.

Accesando la solapa/folder puede verificarse el puerto que tiene asignado la impresora.-

Ver siguientes imágenes como referencia



FIN